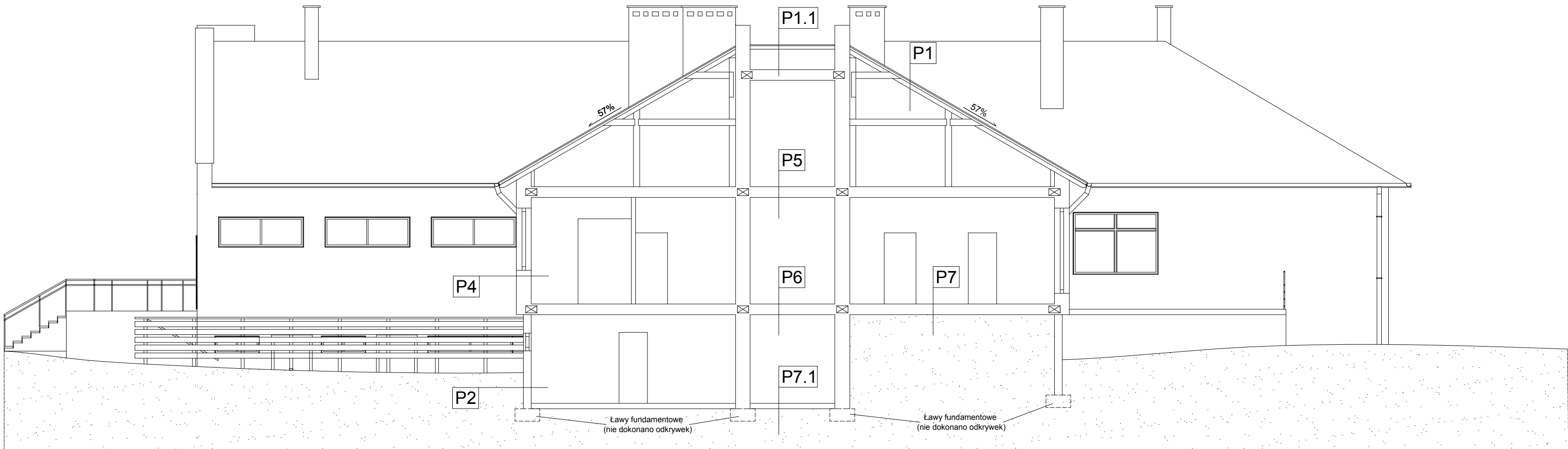


PRZEKRÓJ A - A 1:100



P1: Dachówka 2cm, $\lambda=1,00$ W/mK
Kontrłaty 3,8cm, $\lambda=0,16$ W/mK
Łaty 2,5cm, $\lambda=0,16$ W/mK
Membrana paroszpuszczalna
Deskowanie pełne

P1.1: Papa asfaltowa 0,4cm, $\lambda=0,18$ W/mK
Strop prefabrykowany z płyt kanałowych 24cm, $\lambda=1,33$ W/mK

P2: Tynk mineralny 1,5cm, $\lambda=0,82$ W/mK
Żelbet 25cm, $\lambda=1,70$ W/mK
Tynk mineralny 1,5cm, $\lambda=0,82$ W/mK

P3: Drewno w poprzek włóvien 2,5 cm, $\lambda=0,16$ W/mK
Płyty wiórkowo-cementowe 5cm, $\lambda=0,15$ W/mK
Drewno w poprzek włóvien 1,9 cm, $\lambda=0,16$ W/mK

P4: Tynk mineralny 1,5cm, $\lambda=0,82$ W/mK
Gazobeton 24cm, $\lambda=0,465$ W/mK
Styropian 6cm, $\lambda=0,045$ W/mK
Gazobeton 12cm, $\lambda=0,465$ W/mK
Tynk mineralny 1,5cm, $\lambda=0,82$ W/mK

P5: Beton z kruszywa kamiennego 5 cm, $\lambda=1,00$ W/mK
Papa asfaltowa 0,5cm, $\lambda=0,18$ W/mK
Płyty pilśniowe porowate 1,3cm, $\lambda=0,05$ W/mK
Strop prefabrykowany z płyt kanałowych 24cm, $\lambda=1,33$ W/mK
Tynk mineralny 1,5cm, $\lambda=0,82$ W/mK

P6: Wykładzina / parkiet
Gładź cementowa 6cm, $\lambda=0,082$ W/mK
Wylewka betonowa 4 cm, $\lambda=1,00$ W/mK
Strop prefabrykowany z płyt kanałowych 24cm, $\lambda=1,33$ W/mK
Tynk mineralny 1,5cm, $\lambda=0,82$ W/mK

P7: Wykładzina / parkiet
Gładź cementowa 6cm, $\lambda=1,00$ W/mK
Papa asfaltowa 5cm, $\lambda=0,18$ W/mK
Beton z kruszywa kamiennego 15cm, $\lambda=1,00$ W/mK
Piasek średni 15cm, $\lambda=0,40$ W/mK
Grunt rodzimy 30cm, $\lambda=1,74$ W/mK

P7.1: Gładź cementowa 6cm, $\lambda=1,00$ W/mK
Papa asfaltowa 5cm, $\lambda=0,18$ W/mK
Beton z kruszywa kamiennego 15cm, $\lambda=1,00$ W/mK
Piasek średni 15cm, $\lambda=0,40$ W/mK
Grunt rodzimy 30cm, $\lambda=1,74$ W/mK

P1 - Dach (skośny)
P1.1 - Stropodach
P2 - Ściana zewnętrzna piwnicy
P4 - Ściana zewnętrzna budynku
P5 - Strop nad parterem
P6 - Strop nad piwnicą
P7 - Posadzka na gruncie (parter)
P7.1 - Posadzka na gruncie (piwnica)

ATELIER HARMOZA
PRACOWNIA PROJEKTOWA

ATELIER HARMOZA Spółka z o.o.
ul. Pomorska 20/2 81-314 Gdynia
www.atelier-harmoz.pl
e: atelier.harmoz@gmail.com

TEMAT OPRACOWANIA:
PROJEKT TERMOMODERNIZACJI BUDYNKU PRZEDSZKOLA
MIEJSKIEGO WE FROMBORKU

NAZWA I ADRES OBIEKTU BUDOWLANEGO:
BUDYNEK USŁUGOWY - PRZEDSZKOLE, DOM KULTURY Z BIBLIOTEKĄ
UL. OSIEDLE SŁOŃCZNE 16, 14-530 FROMBORK
DZIAŁKI NR EWID. 43/1 MIASTO FROMBORK

INWESTOR:
GMINA MIASTA FROMBORK
UL. MŁYNARSKA 5a, 14-530 FROMBORK

FAZA PROJEKTU:

BRANŻA:

INWENTARYZACJA

ARCHITEKTURA

RYСУNEK:

PRZEKRÓJ A-A

SKALA:

1:100

AUTORZY:

mgr inż. arch.
MARIKA HARMOZA

UPRAWNIENIA BUDOWLANE
W SPECJALNOŚCI ARCHITEKTONICZNEJ
DO PROJEKTOWANIA BEZ OGRANICZEN
nr upr. 10/POOK/IV/2014

inż. CEZARY ŁOŚ

07.2016

SPRAWDZIŁ:

mgr inż. arch.
JACEK JOZEKOWSKI

UPRAWNIENIA BUDOWLANE
W SPECJALNOŚCI ARCHITEKTONICZNEJ
DO PROJEKTOWANIA BEZ OGRANICZEN
nr upr. 12/PP/POOK/IV/2014

NR RYS.

Ain 5